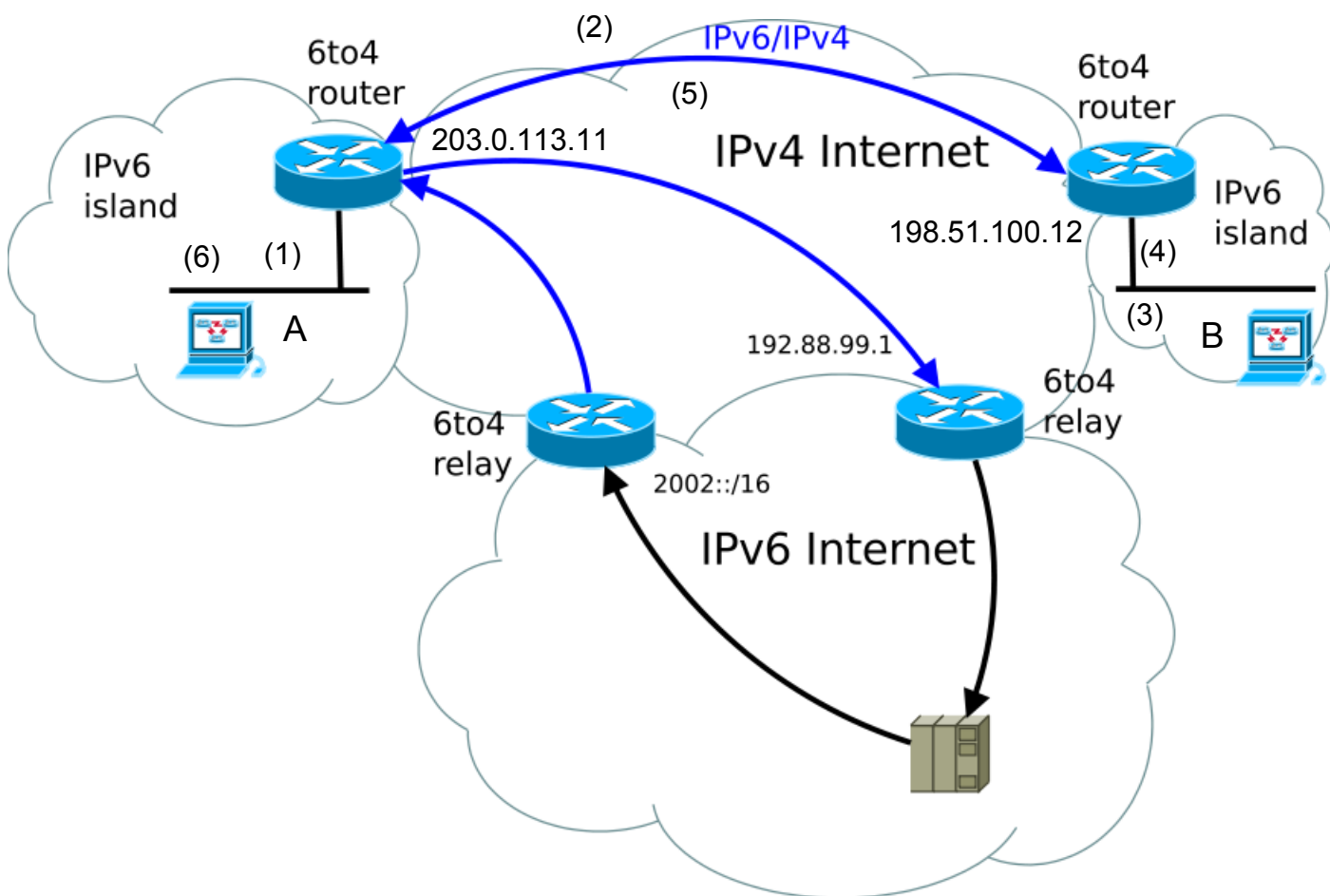


## Vizsga feladatok számítógép-hálózatok tárgyból

A feladatra 3 pont szerezhető!

Mutassa be a 6to4 IPv6 áttérési technológia működését az alábbi ábrán az A jelű kliens és a B jelű szerver kommunikációjának segítségével. Először készítsen alkalmas 6to4 IPv6 címeket a kliens és a szerver gépek számára (a 6to4 routerek publikus IPv4 címének felhasználásával), majd a táblázatban adja meg az (1) (2) és (3) jelezésű pontokon a TCP SYN szegmenst, illetve (4), (5) és (6) jelezésű pontokon TCP SYN,ACK szegmenst szállító IPv6 illetve IPv4 csomagokban szereplő forrás és cél IP-címeket. (Beágyazás esetén elegendő a külső datagramban szereplő IPv4 címeket megadni.) Ha valamilyen értékre szüksége van, azt találja ki önállóan!



	csomag forrás IP-címe	csomag cél IP-címe
(1) SYN-t szállító IPv6		
(2) SYN-t szállító IPv4		
(3) SYN-t szállító IPv6		
(4) SYN,ACK-ot szállító IPv6		
(5) SYN,ACK-ot szállító IPv4		
(6) SYN,ACK-ot szállító IPv6		