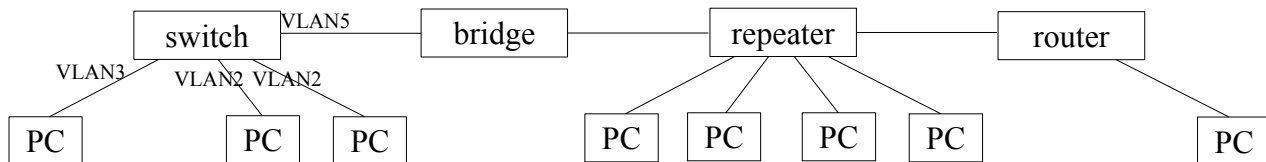


ZH feladatok számítógép-hálózatok tárgyából

Minden kérdésnél 1 pont szerezhető, összetett kérdéseknél részpont is kapható. Nem működő Unix parancs nem ér pontot! Figyelem! A kérdések közül egyet áthúzhat! **Az értékelésnél csak az első 10 át nem húzott kérdést vesszük figyelembe.** Az elégséges osztályzathoz legalább a pontok 60%-át, azaz 6 pontot kell megszerezni.

- Egészítse ki a következő mondatokat. A TCP/IP referenciamodell *hordozóhálózat* rétege (Link layer) az OSI referenciamodell rétegének és rétegének a funkcióját is ellátja, ugyanakkor az OSI referenciamodell és rétegeinek a megfelelője hiányzik a TCP/IP referenciamodellből. Az OSI modell *hálózati* rétegének a megfelelőjét pedig a TCP/IP referenciamodellben rétegnek hívják.
- Mi a különbség az S/FTP és az SF/UTP kábel felépítése között?
- Adja meg az EIA/TIA 568B szabvány szerinti bekötési színsorrendet a szokásos rövidítésekkel.
- Állítsa be, hogy a `/tmp` könyvtárban található `szoveg` nevű fájl csoporttulajdonosa legyen `users`, tulajdonosa pedig `joska`.
`diak@fekete2:~$`
- Egy hálózati interfész alapértelmezésben (nem promiscuous módban) mely kereteket vesz?

- Az alábbi vázlaton karikázza be, hogy mely számítógépek tartoznak egy-egy *collision domain*be!



- Broadcast domainek elválasztására használhatók:
- Az IEEE 802.1Q (VLAN Tagging) hogyan módosítja az Ethernet keretek szerkezetét? Milyen következményei vannak ennek?
- Vezeték nélküli hálózatoknál milyen szórt spektrumú modulációs megoldásokat ismer?
- Egy 500m² hasznos alapterületű irodaházba hány végpontot tervezne, ha a megrendelő padlódobozokat (és nem falicsatlakozókat) szeretne? Ismertesse a számítás menetét is.
- Az Ethernet keretek hibái közül melyek azok, amelyek korábban előfordulhattak egy jól működő hálózatban, de a legmodernebb hálózatok esetén (pl. 10GBase-T) már nem? Miért? (Súgás: melyik közeghozzáférési algoritmushoz kapcsolódtak, és mit történt azzal.)