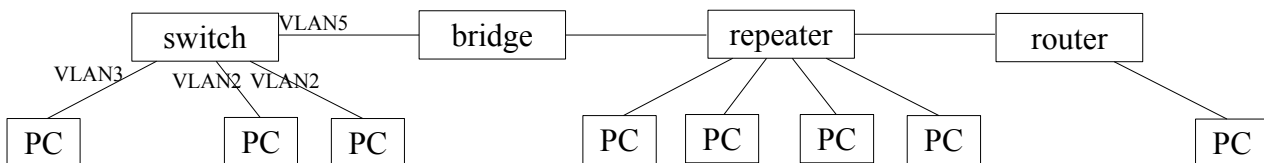


ZH feladatok számítógép-hálózatok tárgyából

Minden kérdésnél 1 pont szerezhető, összetett kérdéseknél részpont is kapható. Nem működő Unix parancs nem ér pontot! Figyelem! A kérdések közül egyet áthúzhat! **Az értékelésnél csak az első 10 át nem húzott kérdést vesszük figyelembe.** Az elégséges osztályzathoz legalább a pontok 60%-át, azaz 6 pontot kell megszerezni.

1. Az ISO OSI referenciamodell mely két rétegének nincs megfelelője a TCP/IP referenciamodellben?
2. Mi az a képesség, aminek a hiánya miatt rádiós rendszerekben nem szoktak CSMA-t használni?
3. 100BaseTX-nél az MLT-3 kódolás előtt milyen előzetes kódolást használnak, és miért van rá szükség?
4. A **hasznos** nevű fájl a **/tmp** könyvtárban található. A jogait állítsa be úgy, hogy a tulajdonosának minden joga meglegyen rá, a csoporttársai tudják olvasni és végrehajtani, de a többiek semmit sem tehessenek vele.
diak@fekete2:~\$
5. Egészítse ki a következő mondatokat. Busz topológiában fizikai rétegbeli összekapcsolásra a, adatkapcsolati rétegbeli összekapcsolásra a használható. Ezeknek a megfelelői csillag topológiában rendre a és a
6. Az alábbi vázlaton karikázza be, hogy mely hálózati interfészek tartoznak egy-egy **broadcast domain**be!



7. Az Ethernet hálózatok fejlődése során milyen tényezők teszik lehetővé, illetve szükségessé a CSMA/CD protokoll alkalmazásának mellőzését?
8. VLAN-ok használatának milyen előnyei vannak? Két dolgot említsen.
9. Egy hálózati interfész alapértelmezésben (nem promiscuous módban) mely kereteket vesz?
10. Soroljon fel legalább 5 WiFi szabványt, és adja meg a bruttó átviteli sebességüket.
11. Egy 1000m² hasznos alapterületű irodaházba hány végpontot tervezne, ha a megrendelő falicsatlakozókat (és nem padlódobozokat) szeretne? Ismertesse a számítás menetét is.