

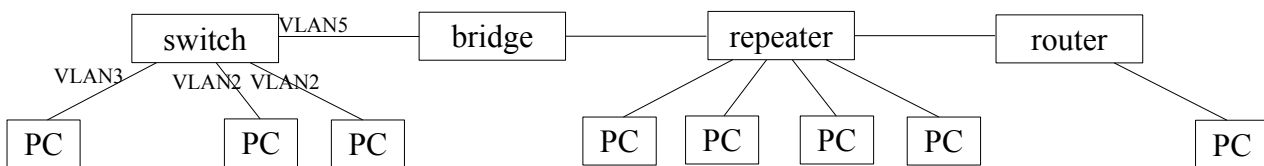
ZH feladatok számítógép-hálózatok tárgyból

Minden kérdésnél 1 pont szerezhető, összetett kérdéseknél részpont is kapható. Nem működő Unix parancs nem ér pontot! Az elégséges osztályzathoz legalább a pontok 60%-át, azaz 6 pontot kell megszerezni.

1. Miért tud hatékonyabb lenni a réselt Aloha protokoll a közönséges Alohánál? Mi ennek az ára?
2. Területi kiterjedésük alapján hogyan csoportosítjuk a számítógép-hálózatokat? Adja meg az egyes kategóriák angol és magyar elnevezését és közelítőleges méretét is.
3. A `/tmp` könyvtárban található `szamok` nevű fájl minden sora egy-egy számot tartalmaz. Helyezze el őket csökkenő sorrendben az aktuális könyvtárban egy `szamok2` nevű fájlba.
`diak@fekete2:~$`
4. Rajzolja le az S/FTP kábel felépítését, és nevezze is meg az egyes részeit!

5. Az alábbi hálózatok közül húzza alá azokat, amelyek képesek full duplex működésre:
10Base2, 100BaseTX, 100BaseT4, 100BaseT2, 1000BaseT.

6. Az alábbi vázlaton karikázza be, hogy mely számítógépek tartoznak egy-egy **broadcast domain**be!



7. Adja meg egy keresztkábel mindkét végének a színsorrendjét!

8. Magyarázza el a fading kialakulását! Használja a tanult szakkifejezéseket!

9. Hol találkozott vele, és mit jelent a következő jelölés: 4x3:2?

10. Sorolja fel a strukturált kábelezési rendszer (passzív) részeit!