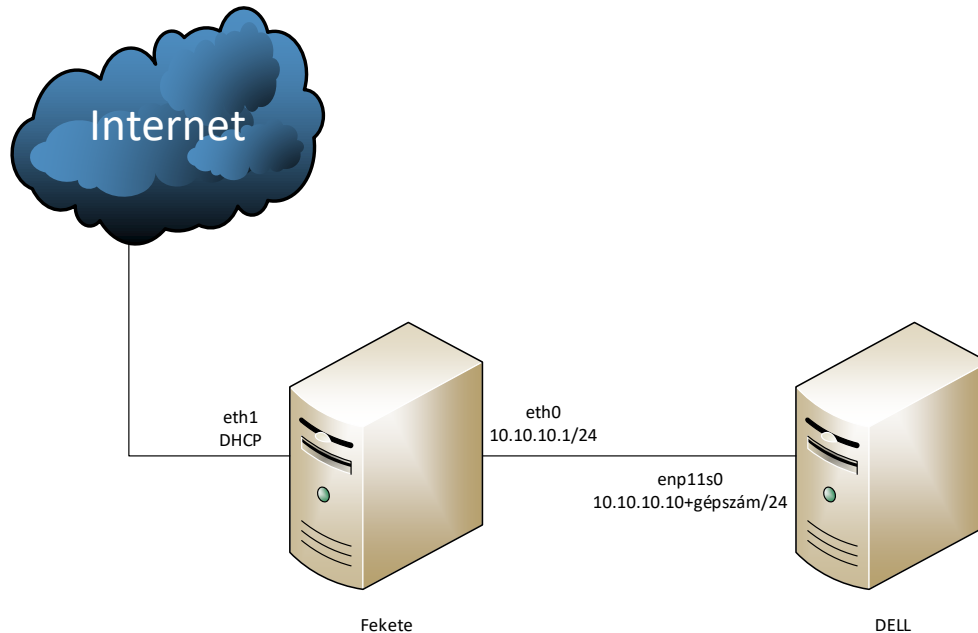


**V. mérés**

- Állítson be statikus IP-t a DELL gépen a 10.10.10.10+gépszám/24-es hálózathoz.
- Állítsa be a fekete gépen, hogy az IPTABLES NAT-olja a 10.10.10.0/24-es hálózatot.
- Írjon olyan tűzfalszabályt, amely engedélyezi az SMTP szolgáltatást a NAT-olt hálózathoz felől.
- Írjon olyan tűzfalszabályt, amely tiltja a DELL gépről HTTPS hozzáférést.
- Írjon olyan tűzfalszabályt, amely tiltja a fekete gépre a TCP 8080-as portra érkező kéréseket.
- Írjon olyan tűzfalszabályt, amely a fekete gép TCP 6666-os portjára irányuló kéréseket átirányítja a TCP 22-es portra.
- Írjon olyan tűzfalszabályt, amely a fekete gép 80-as portjára érkező kéréseket a 192.168.100.4-es IP 80-as portjára dobja.
- Írjon olyan tűzfalszabályt, amely a DELL gép hálózatából érkező ICMP kéréseket a 192.168.100.4-es IP-ről továbbítja.
- Írjon olyan tűzfalszabályt, amely a 200k-nál nagyobb ICMP csomagokat dobja el.
- Írjon olyan tűzfalszabályt, amely a 10.10.10.30-40-es IP intervallumban tiltja az index.hu hozzáférést.
- Írjon olyan tűzfalszabályt, amely a DELL gép felől csak másodpercenként 1 ICMP kérést fogadjon el.
- Állítsa az INPUT, OUTPUT policy-t DROP-ra.
- Próbálja ki a beállított IPTABLES szabályokat.
- Törölje az összes IPTABLES szabályrendszert.